

**BURMISTRZ  
BŁONIA**

WDiM - 5544 /112/AS/612/2009

Błonie, 20.11.2009r.

**Decyzja nr 112/ 2009**

Na podstawie art. 29 ust. 1 pkt 2 i ust. 2 ustawy z dnia 21 marca 1985r. o drogach publicznych (Dz. U. z 2004 Nr 204 poz 2086 ze zmianami ) i art. 104 ustawy z dnia 14 czerwca 1960r. Kodeks postępowania administracyjnego (Dz. U. z 2000r. Nr 98 poz 1071 ze zm.) po rozpatrzeniu wniosku z dnia 20.11.2009r. złożonego przez :

**Komenda Stołeczna Policji, ul. Nowolipie 2, 00-150 Warszawa**

o wydanie zezwolenia na lokalizację zjazdu z drogi gminnej ul. Jana Pawła II, dz. nr ew. 99/5 na dz. nr ew. 84, obręb 0016 w m. Błonie

**wyrażam zgodę**

**na lokalizację zjazdu z drogi gminnej ul. Jana Pawła II dz. nr ew. 99/5, na dz. nr ew. 84, obręb 0016 w m. Błonie na niżej podanych warunkach:**

1. Zjazd należy zaprojektować zgodnie z Rozporządzeniem Ministra Transportu i Gospodarki Morskiej z dnia 2 marca 1999r. w sprawie warunków technicznych, jakim powinny odpowiadać drogi publiczne i ich usytuowanie ( Dz. U. Nr 43, późn. 430 z 1999r. ),
2. W przypadku kolizji zjazdu z istniejącymi urządzeniami i obiektami infrastruktury technicznej nie związanej z gospodarką drogową inwestor na swój koszt dokona przełożenia lub zabezpieczenia w/w urządzeń lub obiektów.
3. Projekt zjazdu uzgodnić w Wydziale Dróg i Mostów tut. Urzędu. (Urząd Miejski, ul. Nowakowskiego 10, pok. 13),
4. Uzyskać pozwolenie na budowę zjazdu,
5. Dokonać zgłoszenia wykonania robót związanych z budowa zjazdu w Starostwie Powiatu Warszawskiego Zachodniego w Ożarowie Mazowieckim ul. Poznańska 129/133,
6. Wystąpić do zarządcy drogi z wnioskiem o udzielenie zezwolenia na prowadzenie robót w pasie drogowym.
7. Wykonać projekt czasowej organizacji ruchu na czas budowy zjazdu

**Uzasadnienie**

Na podstawie art. 107 ustawy z dnia 14 czerwca 1960 r. Kodeks postępowania administracyjnego (Dz. U. z 2000 r. nr 98 poz. 1071 ze zm.) odstępuje się od uzasadnienia decyzji ponieważ uwzględnia ona w całości żądanie strony.

**Pouczenie**

Od niniejszej decyzji służy odwołanie do Samorządowego Kolegium Odwoławczego ul. Kielecka 44, 02-530 Warszawa, za moim pośrednictwem, w terminie 14 dni od dnia jej doręczenia.

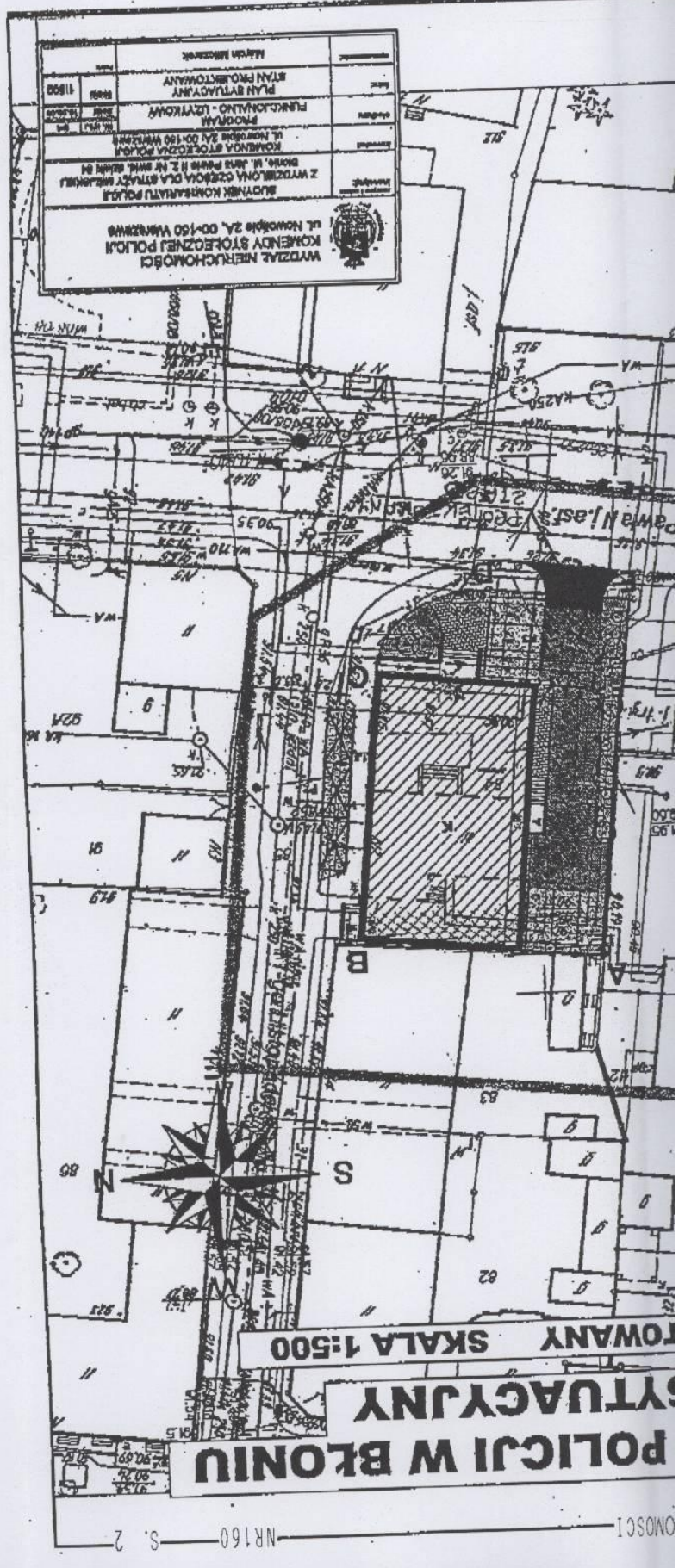
*Zwalnia się z opłaty skarbowej na podstawie art. 3 Ustawy z dnia 16 listopada 2006r. o opłacie skarbowej ( Dz. U. z 2006r. Nr 225, poz. 1635 ).*

Otrzymują:

1. Wnioskodawcy jw.
2. a/a



**Z up. BURMISTRZA**  
**Przemysław Kubicki**  
**Sekretarz Gminy**



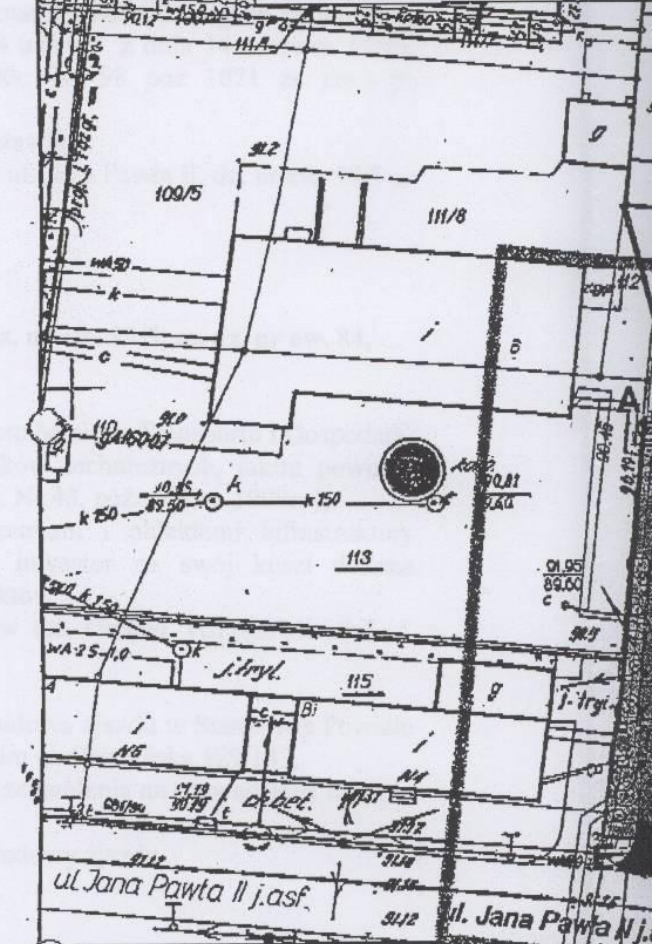
WYDZIAŁ NIERUCHOMOŚCI KOMENDY STROJENNEJ POLICJI ul. Nowowiejska 2A, 00-150 WARSZAWA	
BUDYSEK KONSTRUKTYWU POLICJI Z WYDZIAŁOWA CZĘŚCIĄ DLA STRAŻY MIEJSCOWEJ BŁONIE, ul. Jana Pawła II 2, IV piętro, lok. 24	
KOMENDA STROJENNA POLICJI ul. Nowowiejska 2A, 00-150 WARSZAWA	
PROJEKTANT	PROGRAM
PLAN SYTUACYJNY	PLAN SYTUACYJNY
11800	11800
MIEJSCOWOŚĆ	

URZĄD MIAJSKI  
w BŁONIU  
05-870 Błonie, Rynek 6  
tel. 022 7253004, fax 022 7253067  
(6)

Katęcnik nr 1 do decyzji  
Nr AM2/2003  
Z dnia 20. M. 2008r

Z up. BURMISTRZA  
Przewodniczący Rady  
Sekretarz Gminy

# KOMISARIAT PO PLAN SYT STAN PROJEKTOWY



### LEGENDA:

- BUDYNEK NIEPROJEKTOWANY
- BUDYNEK BANKU I DO ROZBIÓRKI
- GRANICA DEWALP - A,B,C,D,E
- PARKING
- DRÓG I DOMAZDY
- DOMSIA PIERZE
- POWIERZCHNIE CZYNNE BIOLOGICZNE
- WEJŚCIE DO BUDYNKU
- OGRÓDZENIE
- BRZENA I KRZEWY DO ZABUDZENIA
- K** - PROJEKTOWANY BUDYNEK KOMISARIATU POLICJI
- NP-1** - PROJEKTOWANA POCHYTNA DLA OSÓB NIEPEŁNOSPRAWNYCH
- NP-2** - PROJEKTOWANA PLATFORMA SAMOZEBNA DLA OSÓB NIEPEŁNOSPRAWNYCH
- P1** - PROJEKTOWANY PARKING NIEWYKONANY
- P2** - PROJEKTOWANE MIEJSCA POSTOJOWE DLA STRAŻY MIEJSKIEJ
- P3** - PROJEKTOWANE MIEJSCA POSTOJOWE DLA INTERESANTÓW
- W-1** - WEJŚCIE SŁUŻBOWE DO KOMISARIATU
- W-2** - WEJŚCIE GŁÓWNE DO KOMISARIATU
- W-3** - WEJŚCIE DLA STRAŻY MIEJSKIEJ

- PROJEKT